

SERVICES ET INFRASTRUCTURES | SERVICES AND FACILITIES

- | | | |
|---|-------------------------------------|---|
| 1 Mairie
ESF (bureaux) | WC Public | Arrêt de bus
lignes régulières |
| 2 Office de tourisme
Église | Blanchisserie | Navette gratuite
(été et hiver uniquement) |
| 3 Maison de la montagne
Relais postal (Sherpa) | Laverie automatique | P PARKINGS |
| 4 Pôle médical | Borne de recharge | Les Varins |
| 5 Centre Kinésithérapeute | Station service | La Tonnaz |
| 6 Pharmacie | Supermarché | Les Grabilles |
| 7 École Primaire
Bibliothèque | ESF - hiver
Point de rendez-vous | Plaine des belles |
| 8 Caisses
Remontées Mécaniques | | Parking de l'office
de tourisme |
| 9 Compusoft | | Les Granges |
| | | Mairie |

ACTIVITÉS | ACTIVITIES

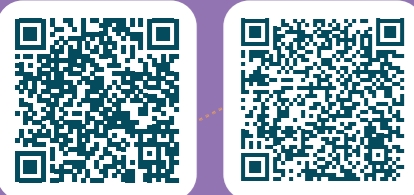
- | | |
|--|------------------------------------|
| Départ randonnée été | Parapente |
| Télésiège | Calèche |
| Base de loisirs de Belles
minigolf, tennis, beach volley, city stade,
aire de jeu, snack | Pêche |
| Praz Lac Aventure
lac de baignade, accrobranche,
aquapark, snack | Point de vue |
| Zone décollage
des Mongolfières | Borne Défi-Trail |
| Départ randonnée
raquettes | Pétanque |
| Départ ski de fond | Aire de pique-nique
et barbecue |
| Bike Park débutant | Itinéraires piétons |
| | Circuits poussettes |

HÉBERGEMENTS | ACCOMMODATIONS

- | | | |
|--------------------------------------|--|--|
| 9 Essertets
village vacances ULVF | 12 Remonte Pente
centre de vacances | 15 Griyotire
hôtel et résidence |
| 10 Belambra
village vacances | 13 Bernards
hôtel | 16 Portes de Megève
résidence de tourisme |
| 11 Chantalouette
camping | 14 Prés de l'Arly
camping | 17 Chez Fabien et Nathalie
chambre d'hôte |

RESTAURANTS | RESTAURANTS

- | | | | |
|-----------------------------------|----------------------------------|---|--|
| F3 La Bergerie
04 50 21 80 97 | E3 Le Gentiana
04 50 21 88 65 | F4 Lanka Food
06 88 22 79 88
(vente à emporter) | E3 Au Kiosque
04 50 21 88 65
(sur place ou à emporter) |
| C7 Les Bernards
04 50 21 90 87 | F3 Les Sapins
04 50 21 90 07 | G4 Chez Sachi
06 33 02 70 18
(vente à emporter) | H4 Snack Praz lac Aventure
07 67 22 56 72
(été uniquement) |
| E3 Le Pralin
04 50 21 92 67 | H4 Les Belles
04 57 44 10 49 | F3 Les Ronins
04 50 21 90 31 | |



TÉLÉCHARGEZ L'APPLICATION

ET RETROUVEZ LES ITINÉRAIRES RANDO, TRAIL, VTT ET RAQUETTE SUR VOTRE SMARTPHONE.

Download on the App Store | GET IT ON Google Play

Office de tourisme : 04 50 21 90 57
Gendarmerie Megève : 04 50 91 28 10
Secours montagne : Hiver : 04 79 31 61 65 / Été : 112 ou 114
Pôle médical : 04 50 58 58 96

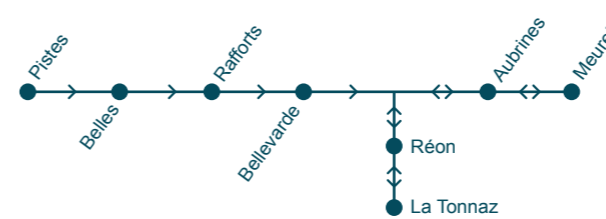


NAVETTE GRATUITE FREE SHUTTLE

ARRÊTS HIVER - SKI BUS WINTER STOPS - SKI BUS



ARRÊTS ÉTÉ (JUILLET & AOÛT) - NAVETTE SUMMER STOPS (JULY & AUGUST) - SHUTTLE



SUIVEZ EN TEMPS RÉEL LA NAVETTE GRATUITE (été/hiver uniquement)

EN TÉLÉCHARGEANT L'APPLICATION PYSAE

<https://web.pysae.com/download>



Download on the App Store



GET IT ON Google Play



LE PLAN / MAP

LES INCONTOURNABLES THE MUST SEE SITES

Le Hameau de la Tonnaz et belvédère : 1h30 - 230m+
Agréable balade sur une petite route rejoignant le hameau de la Tonnaz, puis un sentier panoramique entre 2 hameaux typiques comportant d'anciennes fermes, face au Mont Blanc.
Suggestion de variante en empruntant le chemin du Thovex.
The original hamlet of the village, this is where the oldest farms are located. This site offers a panoramic view on the Mont Blanc and it is the starting point for several summer hikes.

Le télésiège du Crêt du Midi (accès piéton) :
La remontée mécanique atteint 1800m d'altitude permettant de découvrir le domaine skiable l'hiver et nos sentiers de randonnée l'été.
Summer and winter alike, the chairlift brings you at 1700m of altitude for breathtaking views! Access to restaurants, summer hiking trail, skiing area.

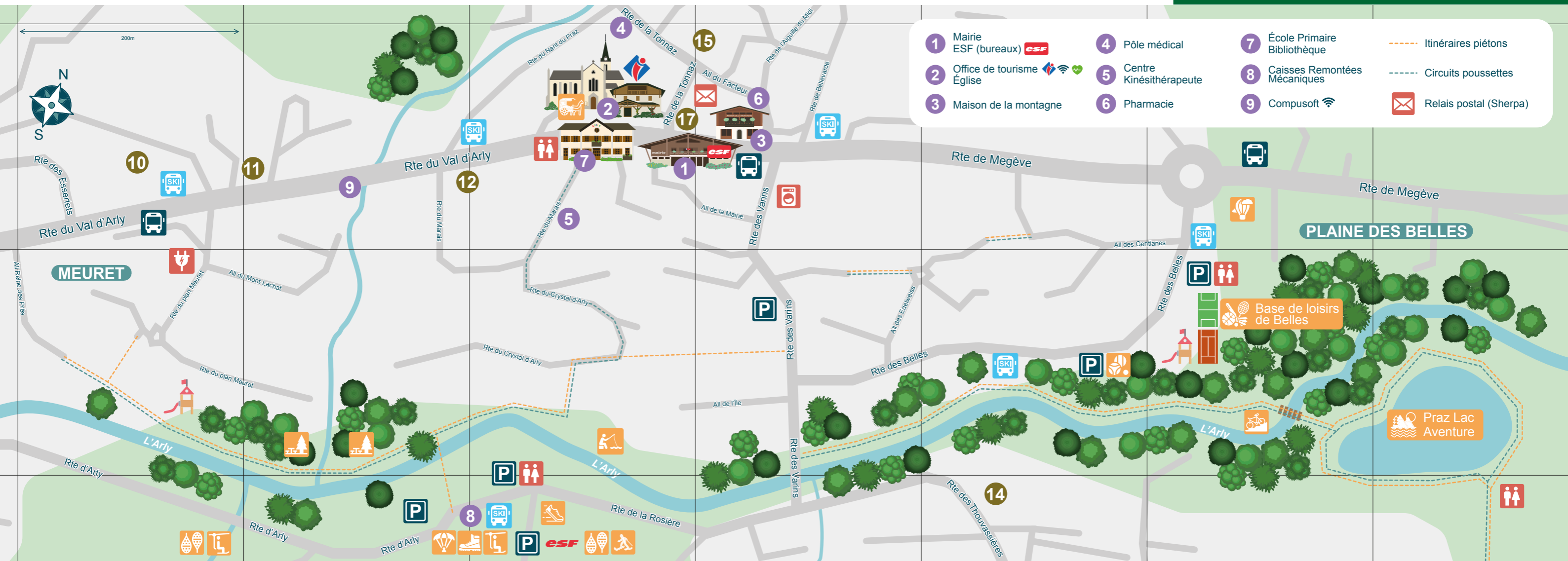
Praz lac aventure et la plaine des belles :
C'est le lieu idéal pour les enfants et les familles. L'été, ce site offre une multitude d'activités : baignade, accrobranche, aquaparc, tyrolienne, terrain multisports, parcours VTT, minigolf, tennis, pétanque...
The ideal area for kids and family! This leisure park offers a lot of summer's activities: lake, aquapark, tree top adventure courses, minigolf, tennis, football, playing area for the toddlers.

LES CIRCUITS POUSETTES STROLLER'S PATHS

Les berges de l'Arly - 30 min
Parcours ombragé longeant la rivière avant de remonter dans le centre village.
A short walk alongside the Arly river and return to the village center.

Base de loisirs des Belles et Praz lac Aventure - 40 min
L'itinéraire entièrement urbain suit la route des Varins puis celles des Belles pour rejoindre l'aire de jeux des enfants. Derrière celle-ci, il faudra traverser la rivière par la passerelle pour arriver au lac de baignade et ses autres activités.
This path leads you to the main playground area in Praz. From the village center, take route des Varins then turn left. Keep straight for 400m until parking des Belles.

Le hameau de Cassioz - 1h15
Départ le long de l'Arly puis au coeur de la plaine de Cassioz avant de rejoindre le hameau et sa belle chapelle. L'hiver, un itinéraire raquette part du pied du télésiège du Crêt du midi et vous permettra d'accéder au hameau de Cassioz. Suggestion de variante : vous pourrez faire le tour du lac de baignade pour revenir dans le centre village.
Follow the Arly river until the lake then take a gravel road in order to reach the hamlet of Cassioz and its chapel.



- 1 Mairie
ESF (bureaux)
- 4 Pôle médical
- 7 École Primaire
Bibliothèque
- 2 Office de tourisme
- 5 Centre
Kinésithérapeute
- 8 Caisses Remontées
Mécaniques
- 3 Maison de la montagne
- 6 Pharmacie
- 9 Compusoft
- Itinéraires piétons
- Circuits poussettes
- Relais postal (Sherpa)